



我可以索取樣品嗎？

是的，請讓我們了解您的需求，讓 Doozer 為您服務更多有幫助的訊息
任何關於產品上的問題，我們可以提供您解決方案，請與我們聯絡
連絡電話：02-2585-3884 | 服務信箱：doozerwpc@doozer.com.tw



Website



FB



優美木 Doozer Wood
環保再生塑木

保養和
清潔指南

doozer
Wood Plastic Composite



如何使用高壓清洗機？
請參照影片 或 我們的網站

清潔前

清潔後





索引/查詢問題

目錄 Contents

注意 02

現場保護 04

定期保養 06

索引/查詢問題

可以另外加上油漆在產品上嗎？ 07

產品暴露在有水的環境時會如何？ 07

是否需要塗保護漆/處理/維護？ 07

鹽水會傷害WPC產品嗎？ 07

熱源會造成傷害嗎？ 08

耐用程度如何？ 10

可以設置在溫泉區嗎？對溫泉區的特殊水質成分，產品需要另外做任何保護嗎？ 12

如何清潔 14

索引/查詢問題

我可以「高壓清洗機嗎」？ 14

如何清潔WPC塑木產品？ 15

地板上會留有水印嗎？ 17

柔韌護膝系列(表面材質-彈性橡膠)的產品有特殊的清潔方式嗎？ 20

地板被劃傷怎麼辦？ 20

碎片和碎屑，如何清理？ 20

特殊情況下清除鱗汙，請先使用小塊塑木，進行測試以下建議的清除方式 21

我們的產品是否有保固/保證？ 23



注意

以下守則請務必做到，
否則良好的保養和清潔，都對我們的產品失效！

1 施工後的瓦礫

在施工期間，地板的表面清潔、維持很重要！

從組裝開始之前，請先清除地面上、瓷磚上堆積過多的污垢、沙子和混凝土灰塵；也不要讓景觀塊或任何其他磚石產品產生的細塵、微粒積聚、泥漿在塑木表面，以避免造成磨損。

如果這些材料沒立即先移除，完工後的嶄新地板表面將變得難以清潔，並可能會損壞地板的表面狀態。

切勿在塑木產品上或附近切割任何產品。請不要在塑木表面切割如欄杆之類的金屬物體，切口的熱碎屑可能嵌入甲板表面，造成損壞也無法清除。

2 確保伸縮縫隙

因氣溫變化會有熱漲冷縮，在設置安裝時，請在產品周邊（產品邊緣與牆壁）留一些空間當伸縮縫。

若您想了解更多更詳細的施工守則：Doozer 可為您服務更多有幫助的訊息

連絡電話：02-2585-3884 | 服務信箱：doozerwpc@doozer.com.tw

3 確保排水良好

請確保塑木板之間存在間隙以便排水，並確認水可從板材上有效排出；同時也能避免產品熱漲冷縮下，導致翹取或變形的疑慮。



現場保護

施工期間，請確實鋪設保護板，
覆蓋塑木，以避免踩踏與永久性附著髒汙

施工期間，作業現場若靠近馬路和其他建築工地，請注意防塵及保護工作，
並及時清除灰塵、粘土、污垢、水泥漿等髒汙。



我們的施工團隊，在一滴滴的汗水之下，秉持專業，成就每一次工程，為了確保不會發生塵物積聚，在施工完成後，我們再將對它的期許細細包覆保護，讓產品以最好的狀態展現在顧客眼前。以確保後續其他廠商隨意踩踏，這是我們對產品的信心，也是對工作的敬業。





定期保養

不需做任何特別的維護，
正確的保養觀念，即可了解產品的優點

- III WPC塑木產品所需要的維護與保養，遠遠低於實木，但確實需要一些維護才能使其保持良好的狀態，就像洗車一樣。
- III 優美木 Doozer Wood 環保再生塑木，在清潔上所需要的工作量更少 – **只需要簡單的肥皂水和清水**，即可保持產品的美觀。
- III 請定期清潔，每年至少一次。
- III 各國家不同地區的氣候，環境條件各不相同，雨水豐沛的地區，需要更頻繁的清潔。



YouTube

如何使用高壓清洗機？請參照影片 或 我們的網站



Q 可以另外加上油漆在產品上嗎？

A：我們的產品有許多種吸引人的顏色和表面紋路可供選擇，這意味著您不需要對它們再進行塗漆或染色。這些面板的設計是它們原來的顏色，我們提供目前最流行而耐看的顏色，因此我們不建議塗漆，只是偶爾進行清潔以保持其高端外觀。

但是，如果您覺得設計上的需求，必需要重新上色，這是可以的，但您需要確保使用高質量的複合式木材的著色劑。

Q 產品暴露在有水的環境時會如何？

A：我們的產品對於水的吸收率遠低於木材，大大降低了長時間浸濕腐爛的可能性。當然，假使未正確遵循施工守則，未正確地保留間隙以利排水，長期積水的痕跡，就會使其無法美觀；且會容易長青苔。



低吸水率 防腐

Q 是否需要塗保護漆/處理/維護？

A：優美木 Doozer Wood 環保再生塑木，不需要額外塗保護漆。

此外，由於WPC塑木產品中的塑料含量，不需要任何進一步的處理，也容易清潔。

不需要任何多重加工的浸入，它們不會隨著時間的流失而失去其性能。

Q 鹽水會傷害WPC產品嗎？

A：沒有發現鹽水對WPC塑木產品是有害的。

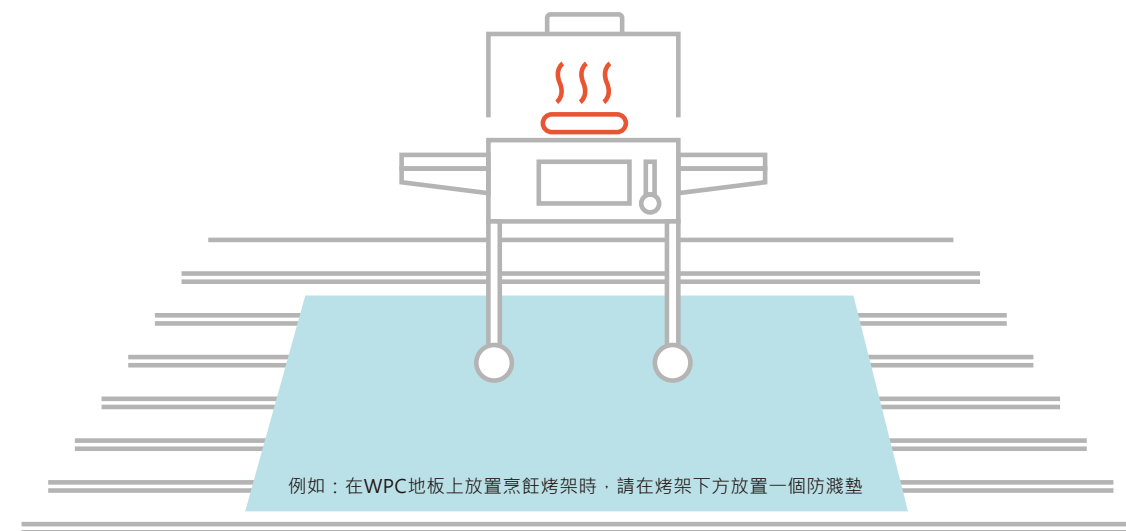
Q 熱源會造成傷害嗎？

A：通常不會造成傷害，但可能會因滴到油脂而染色/變色，請在烤架下方放置一個防濺墊，並在烤架下方保持通風。

目前戶外生活環境中，烹飪烤架很受歡迎，如果沒有正確的防火觀念，可能會因直接暴露在火焰範圍或過度輻射的熱量而導致WPC地板表面損壞，所以請特別小心。

(萬一)表面有焦黑或刮傷時，請使用磨砂紙輕輕摩擦。

請注意，磨砂紙研磨可能造成表面產生細微刮傷或改變原有表面紋理，建議審慎評估後再行使用，並避免過度摩擦，以免影響外觀品質。



⚠ 使用上注意

警告 若無視正確的防火觀念，以下情況可能會造成人員受傷或損壞產品。

■ 請不要靠近火氣附近，否則WPC產品有可能會變形。

■ 請不要將WPC產品，直接放在爐火上加熱。

■ 請不要在WPC產品，直接放置炊具用的小爐子(需鋪設防濺墊或保護墊)。

■ 請不要將木炭、香菸之未熄滅菸蒂，棄置在WPC產品上。



Q 耐用程度如何？

A：WPC塑木產品是複合式材料，我們的技術確保了耐用性和高阻力。
我們的產品耐磨損、有效的承受外部壓力、風化和生物製劑、鹽水和氯。

我們的產品可以設置在高溫70°C~嚴寒-40°C，再嚴苛的天氣環境，都傷害不了它。

優美木 Doozer Wood 環保再生塑木，不需要維護和保養工作，因此您可以節省時間和金錢。

若因施工時，未確實留有間隙與排水，導致翹曲損壞時，部分材料請進行請更換。

若您想了解更多更詳細的施工守則：Doozer 可為您服務更多有幫助的訊息

連絡電話：02-2585-3884 | 服務信箱：doozerwpc@doozer.com.tw

更換板材後請注意，若原有的塑木面板已有些許褪色狀況，則更換後會有色差的狀況出現。

- 相關疑慮：請另外參照：常見問題手冊
- 產品的顏色是否會褪色/掉色？
 - 會有顏色差異嗎？產品會有色差嗎？
 - 自然風化說明

破損與斷裂：請立即更換！

⚠ 使用上注意

警告 若無視下列標示，以下情況可能會造成人員受傷或損壞產品。

- 夏季高溫下，產品表面溫度較高，請避免赤腳踩踏。
- 請不要使用尖銳東西敲打面板。
- 請不要放置太重的東西在板材上面。
- 若放置重物的話，請鋪設可分散重量的保護板。
- 請勿受重物掉落時等衝擊，破損後會有傷害地磚之虞。
- WPC塑木產品含有樹脂，行走等摩擦會有靜電產生。
- WPC塑木產品為環保製品，經年劣化會有褪色情況。
- 當光線普照程度不同，產品年劣化狀況也會不同。



Q 可以設置在溫泉區嗎？
對溫泉區的特殊水質成分，產品需要另外做任何保護嗎？

A：非常適合使用在溫泉區！而且不需要採取任何保護。

我們的產品有許多案例是鋪設安裝在溫泉區，皆無任何反應不良，使用塑木比使用原木，更加提高使用年限。

如何清潔

WPC塑木專為低維護經驗而設計，青苔只是附著物，不會滲透到塑木，也不會失去產品性能

Q 我可以使用「高壓清洗機嗎」？

A：您可以使用帶有風扇的高壓清洗機，沿著紋理方向，去除刷子刷不掉的青苔、汙泥、汙垢、髒污、混凝土、灰塵或青苔。高壓清洗機的使用壓力請低於3,000 psi，請務必在不明顯的區域進行測試。高壓清洗機使用不當會導致表面的損壞，讓產品在保固範圍內失效，請務必小心謹慎。

使用高壓清洗機，對應各類清潔，能創造出最佳的清潔效果。透過高壓水柱不僅能清洗戶外庭院、地面青苔、環境中的汙泥髒垢，又能節省用水量，創造養護塑木的價值。

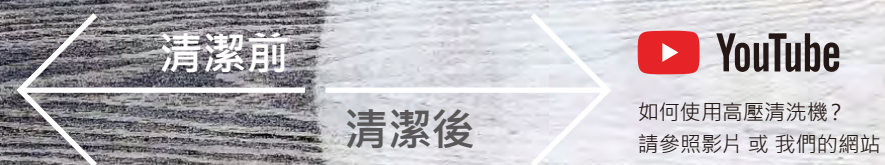
清潔劑請按照製造商的說明在不明顯的區塊進行測試，以確保使用的清潔劑不會損壞地板表面。

清潔後的髒水請立即以清水徹底沖洗乾淨，否則將導致髒污附著清潔劑的薄膜留在表面。

對於一般髒汙的清潔，請使用肥皂和清水或溫和的家用清潔劑，以軟毛刷輕輕擦洗。

準備工具

高壓清洗機、水桶、其他適合的地板清潔劑、手套



Q 如何清潔WPC塑木產品？

A：WPC塑木專為低維護經驗而設計，一般髒污只需簡單的液態肥皂水清潔即可。

小塊面積的髒污

可以根據您需要移除的標記或污漬，可以以多種方式進行清潔，在一般小塊面積髒污情況下，您可以嘗試使用**液態肥皂+溫水**和**軟毛刷（或海綿）**清潔。

大片面積的清潔

在準備清潔工作時，您需要準備「**一桶水**及一支**有延伸手柄的刷子**，以及適合的**地板清潔劑**。」但請注意，若在陽光直射的條件下進行清潔，要留意紫外線和陽光照射會使表面快速乾燥。在您刷洗時請注意不要讓清潔劑留在塑木表面乾燥或蒸發！一般來說，最好能讓清潔劑浸泡清潔區域約30~60秒，進行刷洗或擦洗後，再用水徹底沖洗乾淨。

首先，選擇正確的刷子非常重要，它不僅可以清潔表面，而且不會損壞或鈍化木板表面。另外，**建議可以選擇：洗車海綿**。因為洗車海綿有空隙而且比較大，可以容易帶走灰塵沙粒。

使用刷子進行清潔時，請沿著紋理方向、適度地順向用力刷洗，以免損壞表層。

若是一般定期維護清潔，請使用稀釋的溫和液體肥皂和水。

清潔的重點

除了髒污的去除，另一重點是防止花粉或其它物質（例如：草、泥土、肥料、落葉、積水）的堆積在隙縫中，因為這些物質可能存在水份，它們將會變成青苔的食物來源，所以應定期清除，以防止青苔的生長。



溫馨小提醒

關於清潔產品

- III 可以使用具有溫和的清水（pH 5至8）進行常規維護和清潔。
- III 如果一些污漬或痕跡可能需要更強的清潔產品，如酒精、石油或稀釋至百分之五（5%）的漂白劑...等，在這種情況下，請在廢料片或地板的不顯眼區域，進行清潔測試也是一個保險的做法，以確保它不會損害板材表面。

準備工具

水桶、軟性海綿、短刷、有延伸手柄的刷子、液態肥皂水、適合的地板清潔劑、手套



Q 地板上會留有水印嗎？



A：水印標記可以在任何材質的地板上顯示，我們通常看到過的兩種水漬：一為暴露於雨水下；二為一般潑水水漬。而這些水印通常會消失不見。
嶄新安裝鋪設的塑木上，在最初的（幾週、幾個月）暴露在直射陽光下時，這兩種類型的水漬（雨痕、潑水水漬）就會更加突出明顯。

水印的可見性明不明顯，會受到此因素的影響：塑木的髒污程度+水漬乾燥的速度。
在溫暖的天氣裡，水印當然能快速消失而無痕跡；
若您不放心，亦可使用車用超吸水布（吸水纖維擦拭布）進行擦拭，
或使用適合木地板之吸水設備，協助快速吸除表面水分，以降低水分停留時間。

使用前請確認設備適用於木地板材質，並避免因摩擦、撞擊或過度濕洗而造成表面損傷。

這兩種類型的水漬標記/水印污漬，都會隨著時間的推移自然消失；若無法解決，除非您有一個反復出現的問題，即水會不斷地落在塑木地板上。

請勿將雨具、洗滌物...等直接放置在塑木地板上面。

下雨或灑水後，表面容易濕滑，行走時請小心。



低吸水率





Q 柔韌護膝系列(表面材質-彈性橡膠)的產品有特殊的清潔方式嗎？

A：柔韌護膝系列產品，因其表面有一層橡膠材質包覆，請不要使用去油能力強的溶性清潔劑。而是使用清水和溫和的肥皂水即可。因去油能力強的溶性清潔劑可能會使表面橡膠融化、破壞表面。切勿使用丙酮或其他溶劑。

例如：請勿使用以下產品

柑橘油、檸檬油對油脂的相溶性很強，雖然通過棉紗，可以將油污分離，但由於去油和溶解能力太強，直接接觸皮膚會造成皮膚脫油乾燥，所以不能直接清洗有漆的物件和多種塑膠、橡膠，否則容易造成表層脫落和溶解。

Q 地板被劃傷怎麼辦？

A：與木質地板材料相同，塑木材質也會遭受損壞或鑿孔的傷害，表面也可能會被劃傷。優美木 Doozer Wood 環保再生塑木，具有抵禦潛在傷害的能力。我們所有的系列產品都具有防刮性，可以保護您的空間免受刻痕、裂縫和被劃傷的影響。

最可能造成重大的表面劃傷與產品損傷，所以請盡量不要設置在下列舉出的場所：

- 像是泥土這種不平整、不結實的地方；不堅固的地基上。
- 會有車輛、腳踏車經過的地方，如：停車場、瀝青車道。
- 會有拖曳重量物的環境：如：人行道上、騎樓下。
- 避免安裝在：災難發生時會妨礙疏散的逃生通道路線、緊急出口...等。

Q 碎片和碎屑，如何清理？

A：應使用吸塵器、掃帚、水管噴灑等方式，先去除表面碎屑、雜質砂礫。

塑木製品因為含有木粉材質，些許可能會浮現在材料表面，無需特地清除。

d 特殊情況下清除髒汙，請先使用小塊塑木，進行測試以下建議的清除方式

粉筆線

現今環保粉筆多採用碳酸鈣 (CaCO₃) 取代傳統的硫酸鈣為原料，碳酸鈣是無毒物質，粉塵較少，可被人體正常代謝。露天的粉筆字跡很容易被雨水清除。

冰與雪

可以使用不帶金屬前緣的塑膠鏟，從地板上除去積雪。在清除積雪時，請注意金屬鏟或帶有金屬前緣的塑膠鏟可能會損壞板材表面，使用上務必留意。可以使用氯化鈣或岩鹽來融化地板表面的冰雪。這些產品可能會留下白色殘留物，可以使用一般的清潔方式進行去除即可。

油・油脂・食物類

應馬上清除！一開始就先以清水將其帶油的污漬，全部沖刷掉，讓帶油的污垢立即離開塑木地板。逗留在塑木上太久的髒汙，請使用洗衣粉、洗碗精、牙膏或是廚房用的油污清潔劑，都可以洗掉油垢。

若有燈油、汽油... 等有機溶劑附著時，請盡速將其擦去否則會造成染色或變色。

糖份飲料・帶有顏色的飲品

我們的產品對於水的吸收率遠低於木材！但對於含有糖分的飲料，應馬上清除！而帶有顏色的飲品，若沒有立即以吸水布吸乾和大量的清水沖刷掉，汙漬則會滲透進去，造成變色和染色的情況。

青苔・灰垢・雜質砂土

花盆底部或其它物質（例如：草、泥土、肥料、落葉、積水）的堆積，因為這些物質存在水分，含水分的這些汙垢將會變成青苔的食物來源，所以應定期清除，以防止青苔生長。

保持乾淨、通風、乾燥的表面是防治青苔的最佳方法。

請確實遵守施工守則，板與板（板與底部）之間，水能有效排出。

青苔只是附著物，不會滲透到產品的材質本身，建議使用高壓清洗機清除即可。

烤肉時，地板表面有焦黑

表面有焦黑或刮傷時，請使用磨砂紙輕輕摩擦。

請注意，磨砂紙研磨可能造成表面產生細微刮傷或改變原有表面紋理，建議審慎評估後再行使用，並避免過度摩擦，以免影響外觀品質。

斑點

如果使用含有礦物質的水或硬水進行清潔，乾燥後可能會出現在斑點在產品表面。

清除斑點，可以使用白醋或地板亮光劑的清潔產品，輕輕擦拭。

溫馨小提醒

關於清潔小技巧

網路查詢、坊間傳說，皆有針對各種布料、地毯、金屬類的髒汙清除的小技巧，請切勿輕易嘗試，若想嘗試，可致電本公司索取樣品，自行進行髒汙清除的測試。



d 我們的產品是否有保固/保證？

是的，我們承諾行業領先的保修服務。

請參閱您的合約中保固條款或電話連繫我們專業的服務人員，

我們會依據您的產品類型與施工條件，提供最佳保固方案；

保固方案視產品品項與工程類型有所不同，請依實際合約內容為準，

當您的產品「非人為因素」而造成損壞或是發現有瑕疵，

我們會派人現場探勘研究問題，Doozer 將負責新品更換、維修、

商品運送及相關成本，同步提供您所需要的服務，

將WPC塑木產品在實際使用時可能遇到的問題減至最低。

若您想了解更多更詳細的施工守則：Doozer 可為您服務更多有幫助的訊息

連絡電話：02-2585-3884 | 服務信箱：doozerwpc@doozer.com.tw

有關完整的條款和條件，請參閱保固條款或電話連繫我們專業的售後服務人員。

Doozer 可提供的保障與服務



暢銷全球



持續供應



品證保證



保證質量



保修服務



售後服務



工程繪圖



技術訊息

d 關於這些指南

在使用任何清潔產品之前，請務必閱讀並遵循產品製造商的具體說明。

請在廢料片或地板的不顯眼區域，進行清潔測試也是一個保險的做法，以確保它不會損害表面。

這些指南可能無法涵蓋所遇到的每個護理和維護方案。

有關保養、清潔和維護的其他問題，請致電：02-2585-3884



合約內保固

免費換商品

工程全包免費換；維修視損壞程度拆除

遇到產品有問題，需要維修/申請保固的時候，該如何做？

解決任何問題都需要照片，我們會要求提供附加信息。