

# 保持完整度、不變形的最佳案例 台東-三間國小



2012年完工後的照片 將近10年 → 2021年8月10日：拍攝

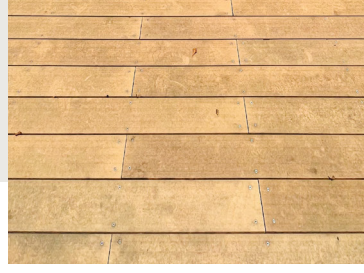
在戶外的使用壽命有多長？  
我們的產品能維持多久？

**例如** 大部分被用於人流密集的公共場所，時刻接受踩踏的考驗，在這種高密度使用的環境下，WPC塑木產品的壽命能達到10年以上。若不考慮氣候因素、自然災害、人為破壞等原因。

- 照顧良好、定期保養和清潔，塑木的產品通常可以保持在15年以上。
- 當用於私人場所或人流量較少的地區時，產品壽命可長達15年以上。(10年以上的實績案例，請另外參照：Doozer Gallery 或 我們的網站)

來自 Doozer 使用者衷心的建議

WPC塑木平台在人潮流量真的很頻繁的商用(商業)地區，尤其搬運貨物時，常見的「拖板輪車」會在平台上運作，應考慮使用「實心產品」。



## 高雄 愛河旁 六合截流站



16年

全日曬 緊鄰河道



2005 完工

2021-08-10 拍攝